

Programmgebiet Westerfilde & Bodelschwingh

Karte: Stadt Dortmund, Vermessungs- und Katasteramt, 6/5. 09/2015



Barbara Boegershausen – Quartiersarchitektin

Im Quartiersbüro
Westerfelder Straße 23
44357 Dortmund

Sprechzeit:
dienstags 12.00 - 14.00 Uhr
oder nach Terminvereinbarung

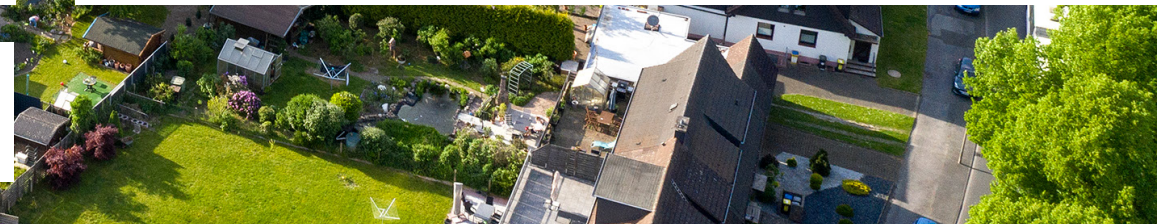
☎ 0176 485 161 34
✉ qa@westerfilde-bodelschwingh.de
🌐 www.westerfilde-bodelschwingh.de

Fotos Titel & Innenseite links: Benito Barajas / restliche Fotos: Quartiersmanagement
V.i.S.d.P. QM - Barbara Boegershausen (Anschrift siehe oben)
Stand: Juni 2023

Die Quartiersarchitektin ist tätig im Auftrag der Stadt Dortmund, Amt für Stadterneuerung. Ihre Beratung ist ein zentrales Projekt im Rahmen des Programms „Soziale Stadt Westerfilde & Bodelschwingh“. Finanziert wird dieses Programm aus Mitteln des Bundes, des Landes und der Stadt Dortmund.



Quartiersarchitektin & Energieberaterin für Westerfilde & Bodelschwingh



Klimagerechte Quartiersentwicklung Westerfilde & Bodelschwingh

Die Modernisierung von Gebäuden und der Umstieg auf erneuerbare Energien sind wichtige Bausteine für den Klimaschutz und erhöhen gleichzeitig den Wert Ihrer Immobilie. Zudem senken sie Ihre Kosten für Energie und Heizung und erhöhen Ihren Wohnkomfort.

Als Eigentümer*innen stehen Sie hier aber vor besonderen Herausforderungen und Fragestellungen:

- Welche Modernisierungsmaßnahmen sind ratsam?
- Welche Förder- und Finanzierungsmöglichkeiten gibt es?
- Wer sind die richtigen Ansprechpartner*innen?

In vielen Fällen können Sie bereits durch kleinere bauliche Veränderungen deutliche Energieeinsparungen erzielen. Davon profitieren Konto und Klima.

Kostenlose Beratung – das bieten wir an

Unsere Quartiersarchitektin und Energieberaterin Barbara Boegershausen bietet allen Eigentümer*innen im Programmgebiet eine kostenlose Erstberatung zu allen Fragen rund um die Themen:

- **Maßnahmen an der Gebäudehülle (Dach und Wände)**
 - Dämmung
 - Austausch von Fenstern und Türen
- **Umstellung oder Optimierung der Energieversorgung**
 - Heizungstausch
 - Warmwasserbereitung
 - Einsatz erneuerbarer Energien (Photovoltaik, Solarthermie, Holzpellets...)
- **Finanzierung und Fördermöglichkeiten**
- **rund ums Haus**
 - richtig heizen und lüften
 - Schimmel vermeiden
 - sommerlicher Hitzeschutz
 - altersgerechtes Umbauen
 - Dach- und Fassadenbegrünung
 - Abkopplung von der Kanalisation
 - Infos zu Energieausweisen



Hinweise zur Beratung

Quartiersarchitektin & Energieberaterin

Die Beratung ist für Sie **kostenlos** und dient als **Wegweiser**.

Unsere Expertin Barbara Boegershausen vereinbart mit Ihnen einen **Termin vor Ort** oder berät Sie im Quartiersbüro.

Sie gibt Ihnen Hinweise, was an Ihrer Immobilie modernisiert werden kann, wer die besten Ansprechpartner*innen für Ihre Anliegen sind und welche Fördermöglichkeiten es gibt.

Auf dieser Basis können Sie weitere Schritte planen, um Ihre Immobilie fit für die Zukunft zu machen.